

NYBORG-MAWENT



NYBORG – MAWENT

KORPUSY WENTYLACYJNE



Fundusze Europejskie
Inteligentny Rozwój



Rzeczpospolita
Polska

Unia Europejska
Europejski Fundusz
Rozwoju Regionalnego



Projekt współfinansowany przez Unię Europejską ze Środków Europejskiego Funduszu Rozwoju Regionalnego.

1. PRZEZNACZENIE / ZASTOSOWANIE

Korpusy wentylacyjne produkowane przez Nyborg – Mawent znajdują zastosowanie:

- jako **obudowy wentylatorów** osiowych dostarczane pod indywidualne zamówienia Klientów będące elementem systemów wentylacji np.: suszarń drzewnych, paszowych, zbożowych oraz innych,
- jako **lej wlotowy/wylotowy** w instalacjach wentylacyjnych,
- jako **lej wlotowy** do wentylatorów promieniowych.

2. KONSTRUKCJA/ BUDOWA

Korpusy wentylacyjne posiadają kołnierz z jednej strony i owalny kształt wlotowy z drugiej strony.

Wykonane mogą być ze:

- stali węglowej zwykłej jakości ,
- stali węglowej tłocznej,
- aluminium,
- stali wysokostopowych (316L , 304).

do maksymalnej grubości 12mm.

Owalny wlot pozwala na lepszy napływ powietrza do korpusu, co powoduje równomierny rozkład prędkości powietrza na wlocie, mniejsze straty ciśnienia oraz obniża hałas. Dzięki wyoblaniu oraz spawaniu korpusu wentylacyjnego na automacie spawalniczym, otrzymujemy wyrób wytrzymały konstrukcyjnie i powtarzalny, a zastosowanie odpowiednich materiałów i powłok antykorozyjnych zapewni odporność na wszelkie warunki pracy.

Korpusy wentylacyjne mogą być wyposażone w zależności od ich przeznaczenia w:

- **wirniki i silniki** – z przeznaczeniem do wentylatorów osiowych,
- **siatki** – z przeznaczeniem do stosowania jako opcję z lejem wlotowym/ wylotowym w systemach wentylacyjnych lub do stosowania z lejem wlotowym w wentylatorach promieniowych oraz w wentylatorach osiowych.

Zabezpieczenie antykorozyjne:

- cynkowanie ogniowe (dla stali węglowej, tłocznej),
- trawienie (dla aluminium, stali wysokostopowych),
- malowanie (dla wszystkich gatunków).

3. WYMIARY/ DANE TECHNICZNE

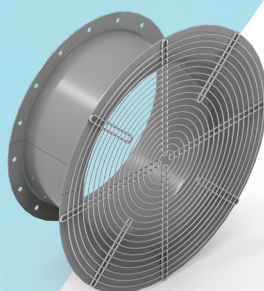
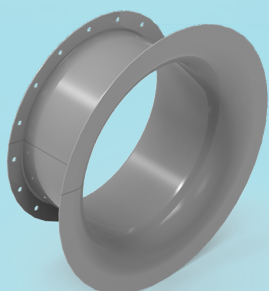
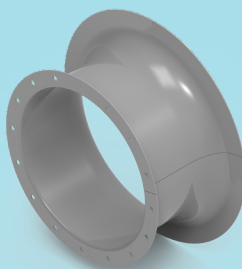
Rozmiary wlotowe leja: od $\varnothing 250$ do $\varnothing 2000$ [mm]

Wysokość leja: min. 160 – maks.2400 [mm]

Grubość materiału: od 1,5 do 12 [mm] – w zależności od rodzaju materiału

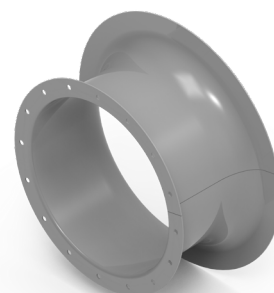
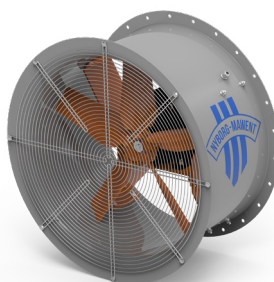
Promienie zaokrągłeń: od min. $R=5$ [mm], w tym również kształt elipsy

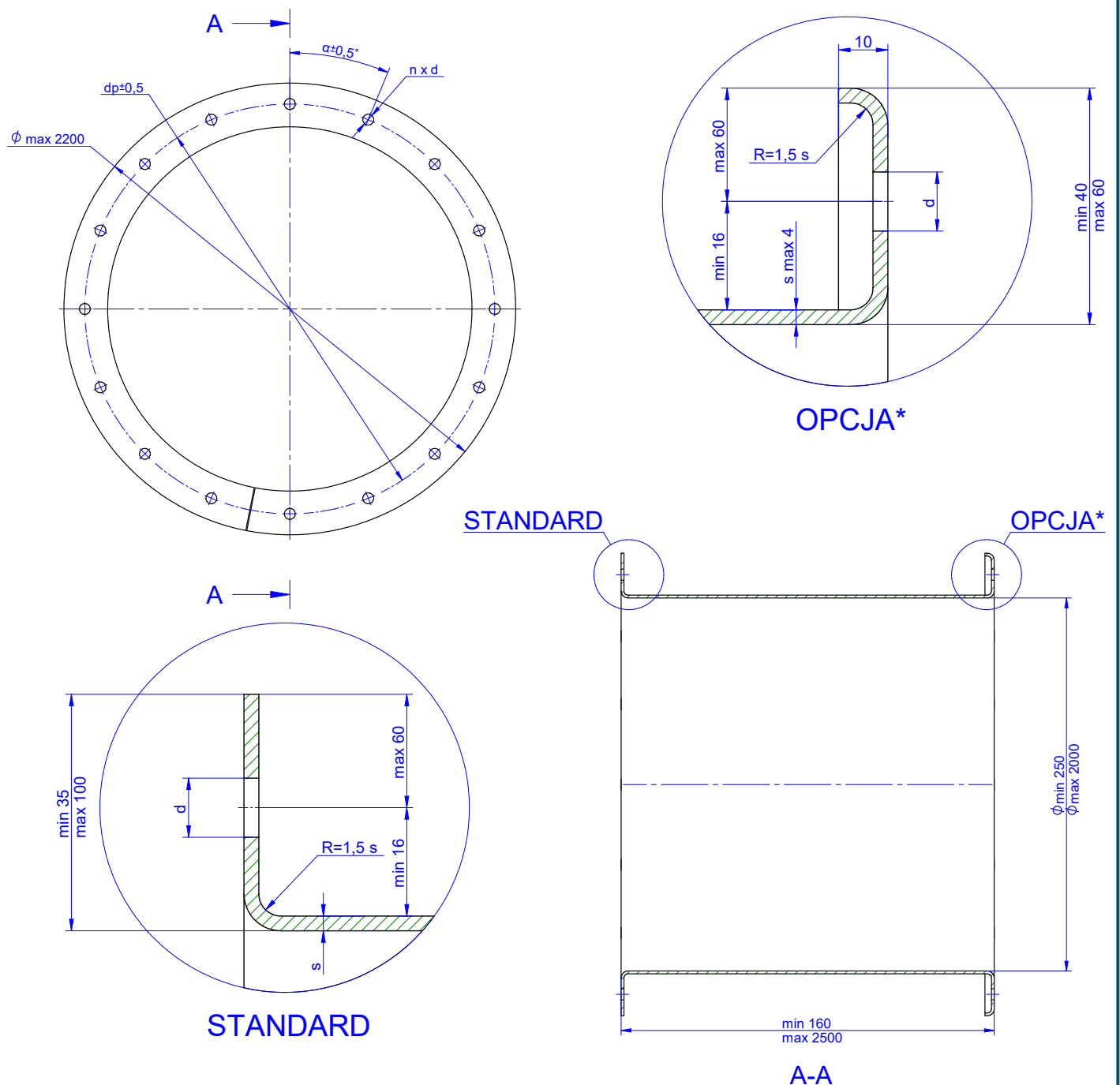
Otwory w kołnierzu: $\varnothing 10$, $\varnothing 12$, $\varnothing 14$, $\varnothing 16$, $\varnothing 19$



WENTYLATORY OSIOWE

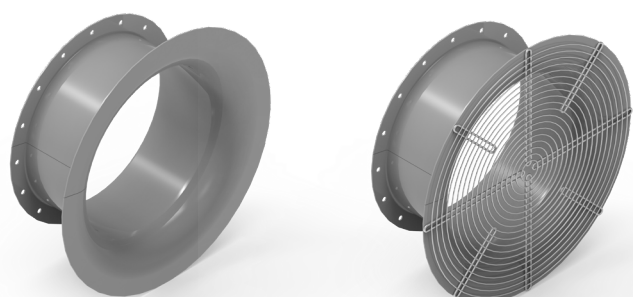
Korpus wentylacyjny z kołnierzem z jednej strony i owalnym kształtem wlotowym z drugiej strony stosowany do wentylatorów osiowych. Na życzenie Klienta wentylator może być również wyposażony w siatkę zabezpieczającą.



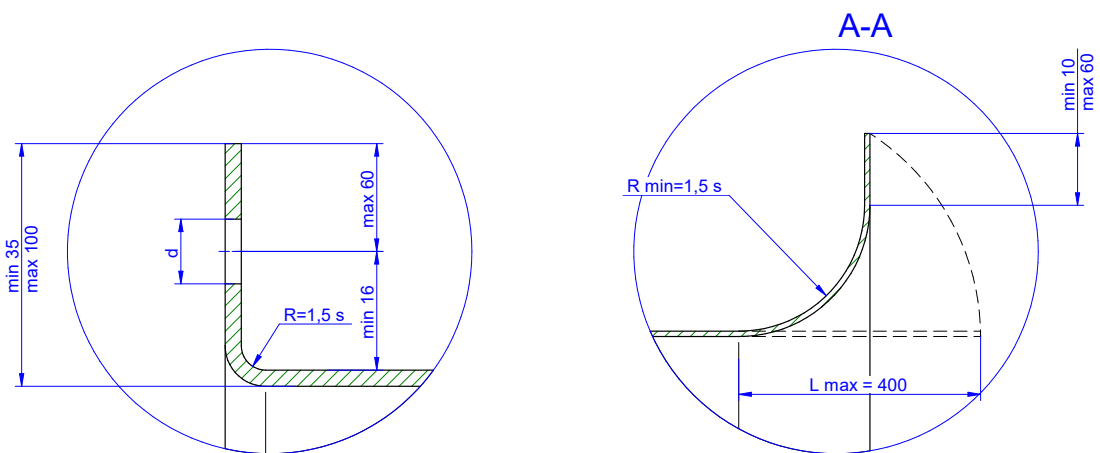
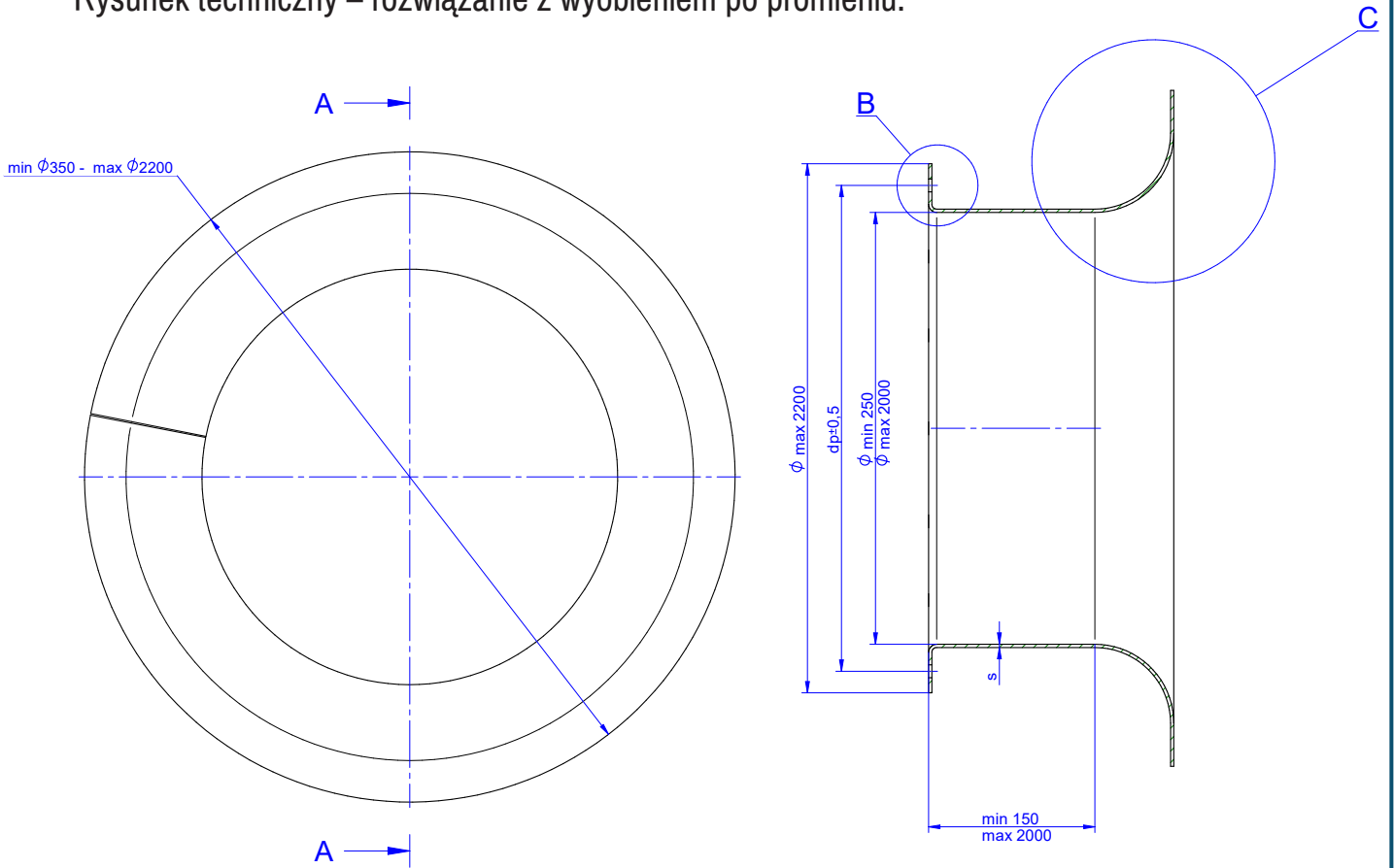


LEJ WLOTOWY/ WYLOTOWY

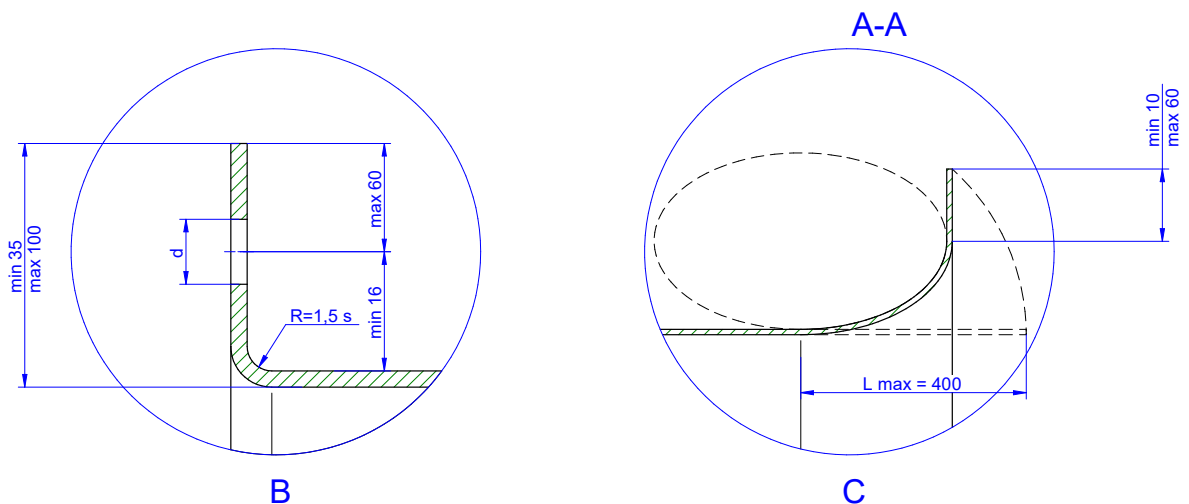
Korpus wentylacyjny z kołnierzem z jednej strony i owalnym kształtem wlotowym z drugiej strony stosowany jako lej wlotowy/wylotowy w instalacjach wentylacyjnych. Lej na życzenie Klienta może być wyposażony w siatkę zabezpieczającą.

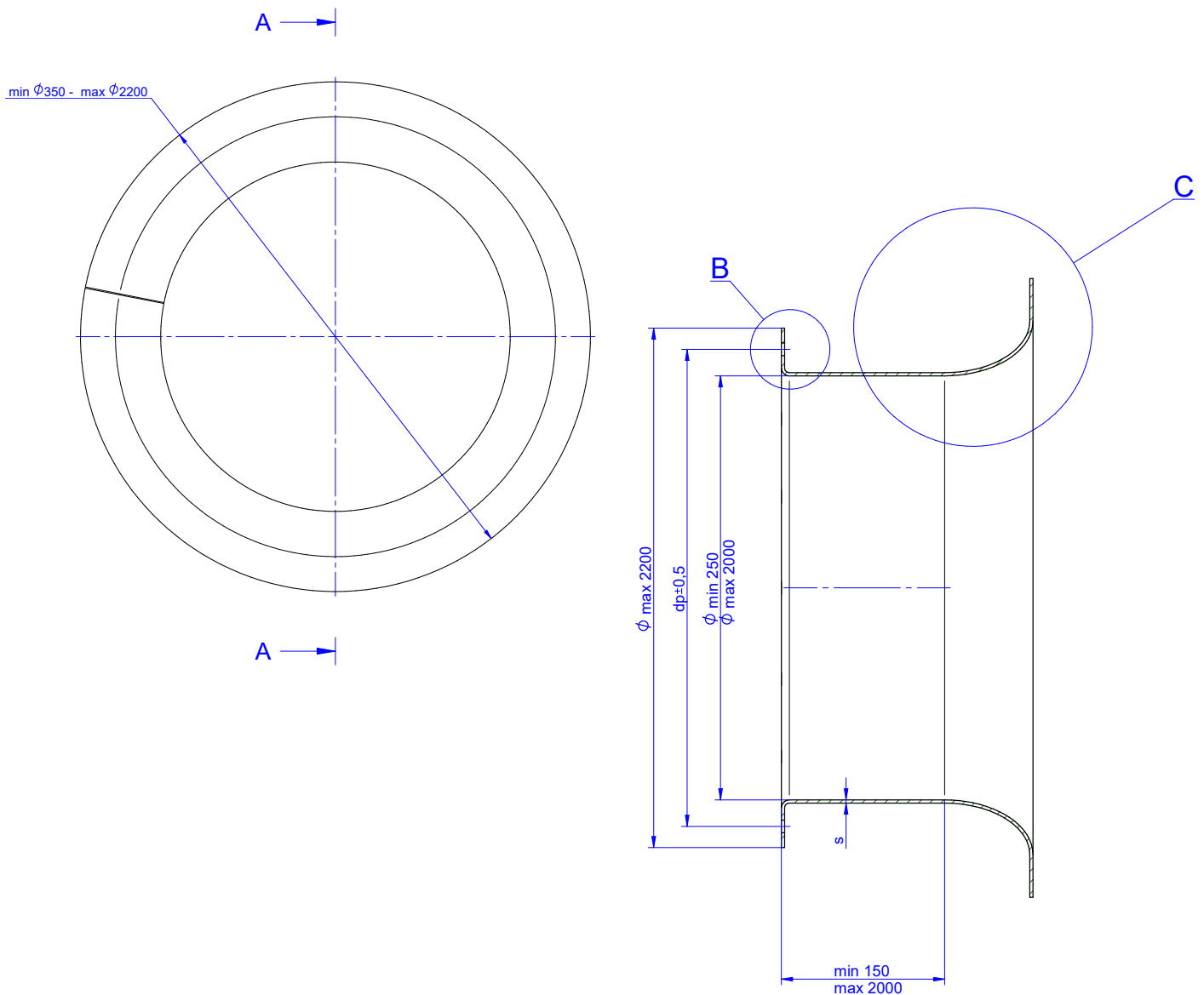


Rysunek techniczny – rozwiązanie z wyobleniem po promieniu:



Rysunek techniczny leja wlotowego/wylotowego – rozwiązanie z wyobleniem eliptycznym:

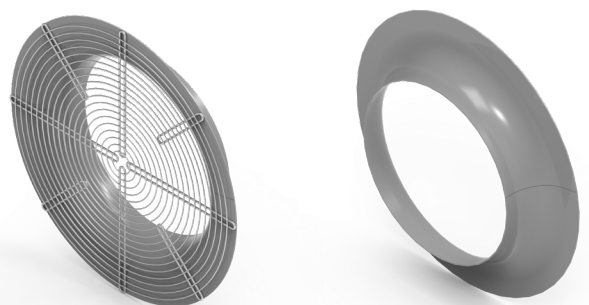




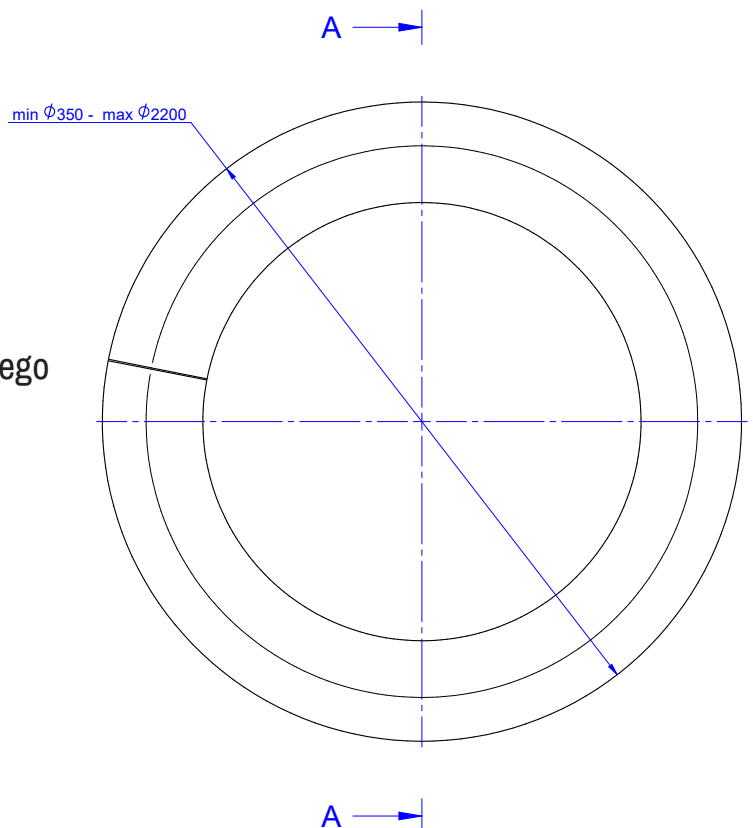
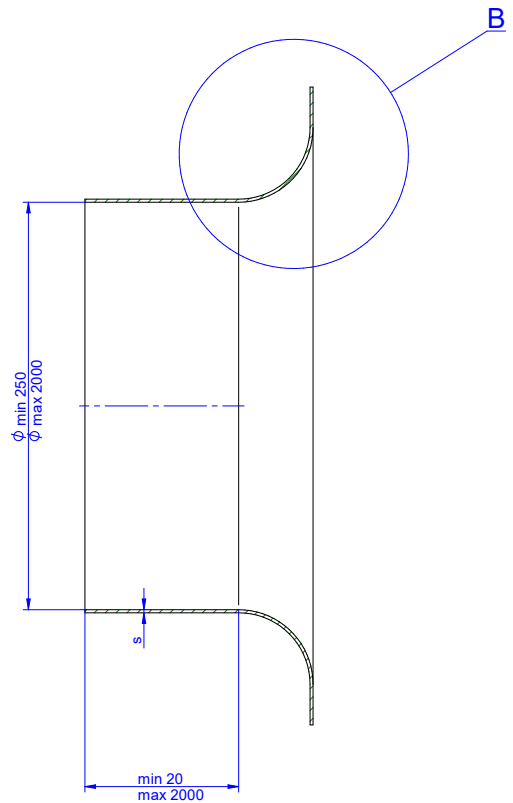
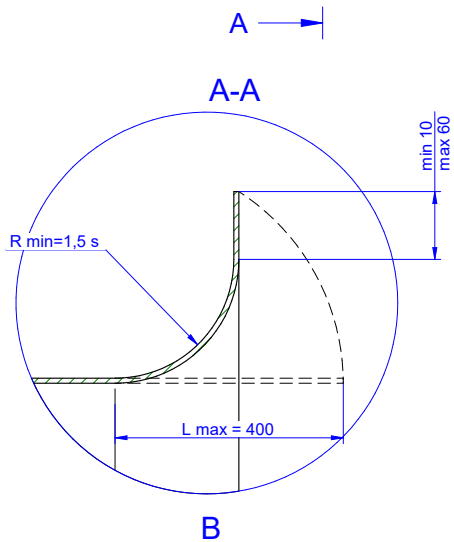
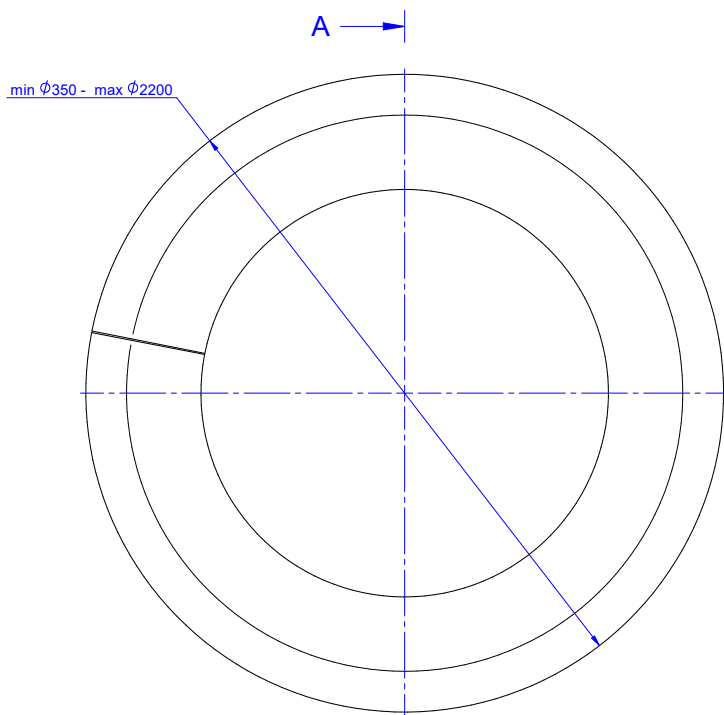
LEJ WLOTOWY DO WENTYLATORÓW PROMIENIOWYCH

Korpus wentylacyjny z kołnierzem z jednej strony i owalnym kształtem wlotowym z drugiej strony stosowany jako lej wlotowy w wentylatorach promieniowych.

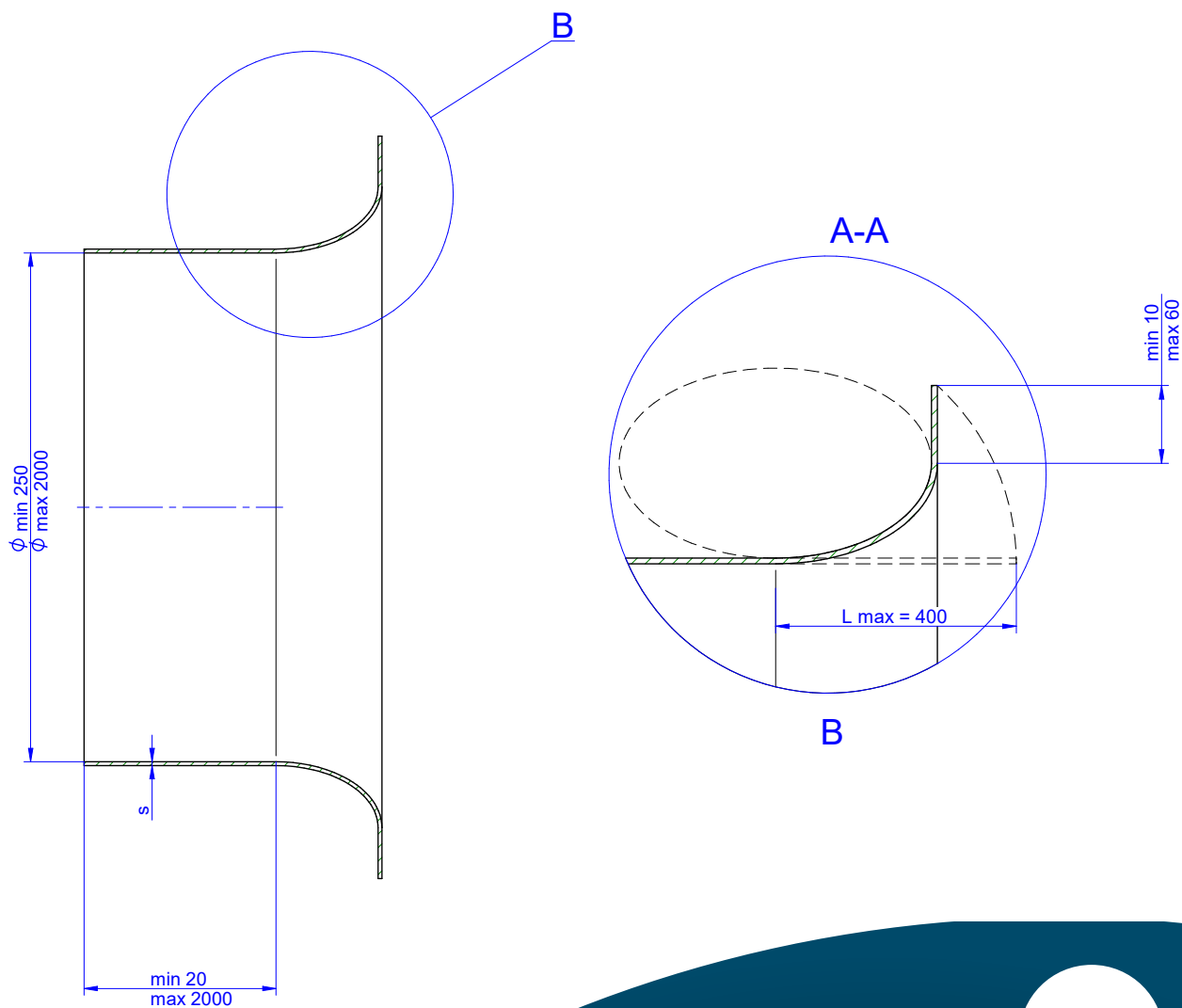
Lej na życzenie Klienta może być wyposażony w siatkę zabezpieczającą.



Rysunek techniczny – rozwiązanie z wyobleniem po promieniu:



Rysunek techniczny leja wlotowego/wylotowego – rozwiązanie z wyobleniem eliptycznym:

**Nyborg-Mawent S.A.**

Ciepła Street 6, 82-200 Malbork, POLAND

T +48 55 646 63 00

F +48 55 646 63 09

office@nyborg-mawent.com

www.nyborg-mawent.com

