



NYBORG - MAWENT



WENTYLATORY PROMIENIOWE ZWPS

Nyborg-Mawent S.A.
ul. Ciepła 6, 82-200 Malbork, Polska

tel: +48 55 646 63 00
fax: +48 55 646 63 09
www.nyborg-mawent.com
office@nyborg-mawent.com



ZASTOSOWANIE:

Wentylatory promieniowe ZWPS przeznaczone są do przetłaczania czynnika w systemach wentylacji ogólnej i liniach technologicznych. Dopuszczalna zawartość pyłu 0,3 g/m³

BUDOWA:

Zasadnicze zespoły wentylatora jak : wirnik, obudowa, podstawa wykonane są ze stali węglowej zwykłej jakości. W wykonaniu korozyjnym lub kwasoodpornym wirnik i obudowa wykonane są ze stali o podwyższonej odporności na korozję. Na życzenie Klienta możliwe użycie innych gatunków stali.

NAPĘD:

NAP1 – napęd bezpośredni – do 80°C

NAP1-C* – napęd bezpośredni – do 220°C

NAP2 – napęd pasowy do 350°C

NAP4- napęd sprzęgłowy do 350°C

*w przypadku wykonania ciepłoodpornego do 220°C w napędzie bezpośrednim należy skontaktować się z działem handlowym

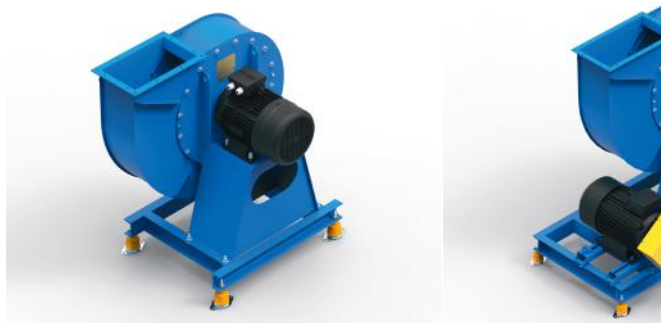
ZABEZPIECZENIE ANTYKOROZYJNE:

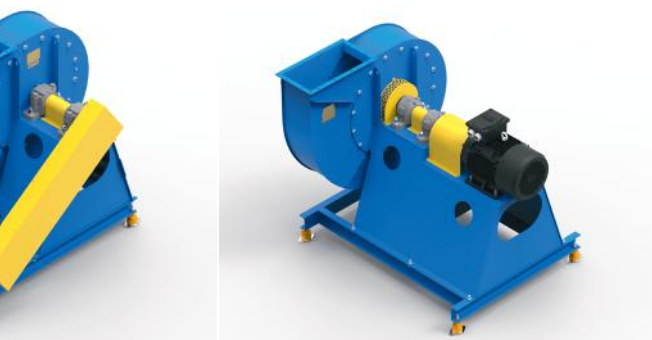
- wykonanie standardowe – malowanie standardowym zestawem farb malarskich RAL 5009 w klasie C3,
- wykonania ciepłoodporne – malowanie zestawem farb malarskich odpornych na temperaturę do 350°C.

Opcje: cynkowanie, trawienie, pasywacja, szkiełkowanie, malowanie chemoodporne oraz malowanie w klasach C4 i C5 na życzenie Klienta.

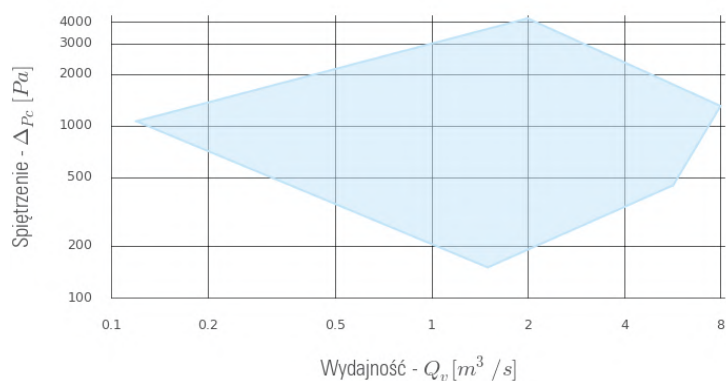
SILNIK:

Standardowo do napędu wentylatorów stosowane są trójfazowe silniki elektryczne renomowanych producentów w wykonaniu IP55, klasa izolacji F. Temperatura otoczenia silnika: max. 40°C. Możliwość zastosowania silników w wykonaniu specjalnym dostosowanych do warunków pracy.





POLE PRACY WENTYLATORÓW:



ATEX:

Wentylatory przeznaczone są do stosowania w strefach zagrożonych wybuchem wykonywane według dyrektywy ATEX 94/9/WE.

Dostępne wykonania:

- do strefy 2 i 1 dla gazów (3G/2G),
- do strefy 22 i 21 dla pyłów (3D/2D).

POZYCJA PRACY WENTYLATORA:

Każda wielkość typoszeregu produkowana jest w 8 podstawowych położeniach otworu wylotowego wentylatora:

- figury prawe: RD0, RD90, RD180, RD270,
- figury lewe: LG0, LG90, LG180, LG270.

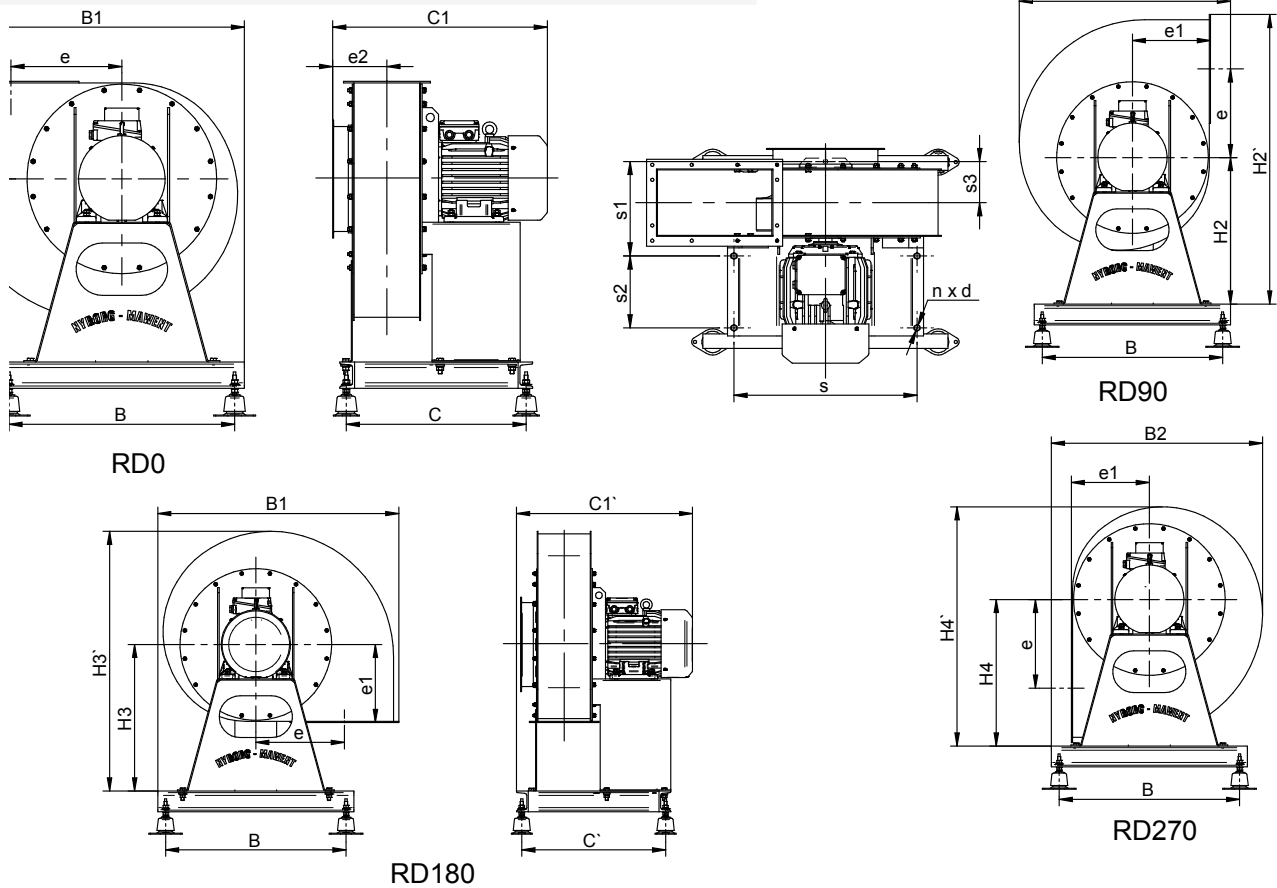
Inne figury na życzenie Klienta po uprzedniej konsultacji z działem handlowym.

AKCESORIA:

Akcesoria stosowane do wentylatorów dostępne w katalogu Akcesoria Wentylatorów.

Ze względu na stale doskonalenie naszych wyrobów zastrzegamy sobie możliwość zmian konstrukcyjnych podwyższających walory użytkowe i bezpieczeństwo urządzenia. Podane w katalogu wymiary mają charakter poglądowy, zastrzega się możliwość wprowadzenia zmian.

DANE TECHNICZNE

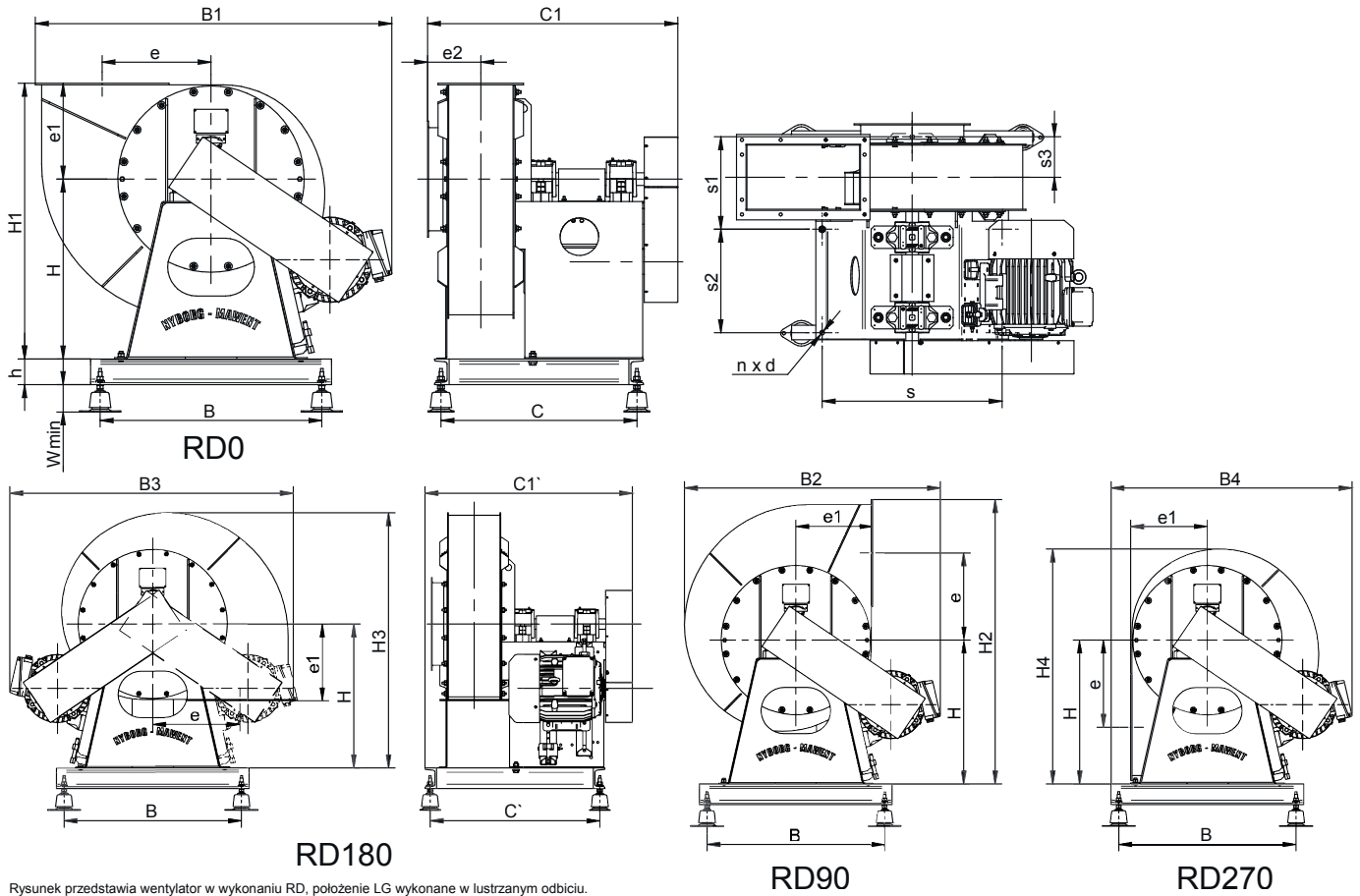


Rysunek przedstawia wentylator w wykonaniu RD, położenie LG wykonane w lustrzanym odbiciu.
Rysunek poglądowy, zastrzega się możliwość wprowadzenia zmian.

WENTYLATORY TYPU ZWPS 20-63 NAP.1

ZWPS	Szerokość wirnika	Moc silnika [kW]	Wielkość mechaniczna silnika	[mm]																				Masa zespołu						
				e	e1	e2	s	s1	s2	s3	H1	H2	H3	H4	H1'	H2'	H3'	H4'	B	B1	B2	C	C1	C'	C1'	h	Wmin	d	n	[kg]
20	1	0.09	63-1.6	217	202	118	350	211	120	88	380	582	754	670	618	690	835	750	500	386	540	386	80	85	14	5	35			
		0.09	63-1.6																	450	540	450	35							
		0.06	56-1.4																	449	540	449	35							
		0.09	56-2.4																	450	540	450	40							
		0.37	71-1.2																	449	540	449	86							
25	1	0.75	80-2.4	278	251	141	560	238	220	101	500	751	960	861	796	690	835	750	500	503	540	503	80	85	14	5	90			
		1.1	90S-4																	503	540	503	91							
		1.5	90S-2																	503	540	503	91							
		2.2	90L-2																	503	540	503	91							
28	1	0.12	63-2.6	311,5	277	146	470	268	190	116	515	792	1027	916,2	844,1	690	922	808	550	589	590	589	80	85	14	5	110			
		0.37	71-2.4																	589	590	589	110							
		0.75	80-2.4																	589	590	589	110							
		3	100L-2																	589	590	589	120							
		0.75	80-2.4																	500	500	500	120							
31,5	1	1.5	90L-4	339	299	166	560	288	220	126	560	858	1107	993	914	690	922	808	550	500	500	500	80	85	14	5	148			
		2.2	90L-2																	585	590	585	148							
		3	100L-2																	585	590	585	148							
		5.5	132S1-2																	657	657	657	165							
		7.5	132S2-2																	657	657	657	170							
35,5	1	1.1	90S-4	355	356	148	400	376	345	163	600	956	1176	1059	1000	690	976	815	695	696	696	696	80	85	14	5	180			
		2.2	100L1-4																	724	685	724	180							
		3	100L-2																	724	685	724	180							
		5.5	132S1-2																	724	685	724	200							
		7.5	132S2-2																	724	685	724	200							
40	1	1.1	90S-4	435	392	191	830	339	270	151	750	1142	1468	1323	1219	1040	1268	1123	695	850	850	850	100	85	14	5	275			
		2.2	100L1-4																	640	674	640	210							
		5.5	132S-4																	640	674	640	210							
		7.5	132S2-2																	640	674	640	250							
		11	160M1-2																	640	674	640	250							
	0.5	1	18.5	160L-2	435	392	191	830	339	270	151	750	1142	1468	1323	1219	1040	1268	1123	695	700	870	750	870	100	85	14	5	305	
			1.5	90L-4																	600	640	650	210						
			2.2	100L1-4																	600	640	650	210						
			11	160M1-2																	600	640	650	210						
			15	160M2-2																	600	640	650	210						
	0.7	1	0.75	90S-6	435	392	191	830	339	270	151	750	1142	1468	1323	1219	1040	1268	1123	695	700	870	750	870	100	85	14	5	305	
			1.1	90S-4																	600	640	650	210						
			2.2	100L1-4																	600	640	650	210						
			3	100L2-4																	600	640	650	210						
			15	160M2-2																	600	640	650	210						
0.8	1	0.75	90S-6	435	392	191	830	339	270	151	750	1142	1468	1323	1219	1040	1268	1123	695	600	640	650	640	100	85	14	5	210		
		1.1	90S-4																	600	640	650	210							
		2.2	100L1-4																	600	640	650	210							
		3	100L2-4																	600	640	650	210							
		15	160M2-2																	600	640	650	210							
50	1	2.2	112M-6	556	485	234	830	425	270	195	900	1385	1789	1610	1482	1040	1482	1259	685	734	734	734	100	85	14	5	270			
		4	112M2-4																	861	735	861	280							
		7.5	132M2-4																	861	735	861	310							
		15	160L-4																	960	735	960	370							
		18.5	160L-2																	960	735	960	370							
70	1	18.5	160M-4	630	626	414	570	640	300	286	830	730	624	1020	1456	1838	1644	1723	850	1723	1440	1046	1229	1045	1229	140	135	19	5	430
		5.5	132M2-6	628	624	411	470	640	300	286	830	730	624	1020	1454	1704	1438	1735	750	1689	1438	990	1074	1045	1074	140	85	19	5	500
63	1	5.5	160M-6	628	624	411	470	640	300	286	830	730	624	1020	1454	1704	1438	1735	750	1689	1438	990	1140	1045	1140	140	85	19	5	500
		5.5	160M2-8	628	624	411	470	640	300	286	830	730	624	1020	1454	1704	1438	1735	750	1689	1438	990	1140	1045	1140	140	85	19	5	510
250	1	11	160L-6	628	624	411	470	640	300	286	830	730	624	1020	1454	1704	1438	1735	750	1689	1438	990	1184	1045	1184	140	85	19	5	510
		11	160L-6	628	624	411	470	640	300	286	830	730	624	1020	1454	1704	1438	1735	750	1689	1438	990	1184	1045	1184	140	85	19	5	510

DANE TECHNICZNE



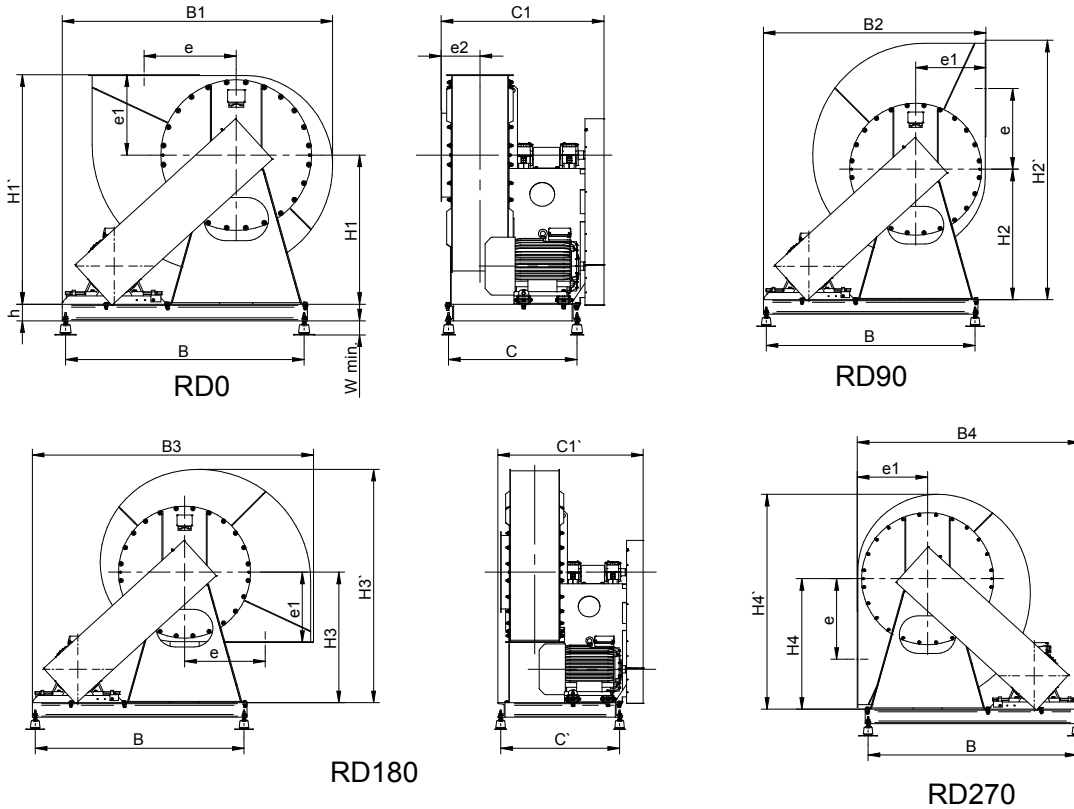
Rysunek przedstawia wentylator w wykonaniu RD, położenie LG wykonane w lustrzanym odbiciu.
Rysunek poglądowy, zastrzega się możliwość wprowadzenia zmian.

WENTYLATORY TYPU ZWPS 25-50 NAP.2

SILNIK NA PODSTAWIE

ZWPS	Szerokość wirnika	Moc silnika [kW]	Wielkość mechaniczna silnika	e	e1	e2	s	s1	s2	s3	H	H1	H2	H3	H4	B	B1	B2	B3	B4	C	C1	C'	C1'	h	Wmin	d	n	Masa zespołu [kg]
				(mm)																								(szt.)	(kg)
25	1	0,75	80 2-4	278	251,1	141	560	238	272	101	500	751	960	861	796	690	915	828	835	828	510	654	560	654	80	85	14	5	120
		1,1	90S-4																										135
		1,5	90S-2																										135
		2,2	90L-2																										135
31,5	1	0,75	80 2-4	339	299	166	560	290	322	126	560	858	1107	993	914	690	1110	996	1103	938	610	780	660	780	80	85	14	5	200
		1,5	90L-4																										200
		2,2	90L-2																										210
		3	100L-2																										210
		5,5	132S1-2																										220
		7,5	132S2-2																										225
		1,1	90S-4																										290
40	1	2,2	100L1-4	435	392,1	191	830	339	365	151	750	1142	1468	1323	1219	1040	1440	1292	1318	1270	690	894	745	894	100	85	14	5	310
		5,5	132S-4																										360
		7,5	132S2-2																										360
		1,5	90L-4																										300
	0,5	2,2	100L1-4	435	392,1	191	830	339	365	151	750	1142	1468	1323	1219	1040	1440	1292	1318	1270	690	894	745	894	100	85	14	5	300
		1,5	90L-4																										300
	0,7	3	100L2-4	435	392,1	191	830	339	365	151	750	1142	1468	1323	1219	1040	1440	1292	1318	1270	690	894	745	894	100	85	14	5	300
		0,75	90S-6																										300
		1,1	90S-4																										300
		2,2	100L1-4																										310
0,8	3	100L2-4	435	392,1	191	830	339	365	151	750	1142	1468	1323	1219	1040	1440	1292	1318	1270	690	894	745	894	100	85	14	5	330	
	2,2	100L1-4																										310	
	3	100L2-4																										330	
	2,2	112M-6																										380	
50	1	4	112M2-4	556	485	234	830	425	350	195	900	1385	1789	1609	1482	1040	1675	1495	1517	1359	765	985	820	985	100	85	14	5	400
		7,5	132M2-4																										422

DANE TECHNICZNE



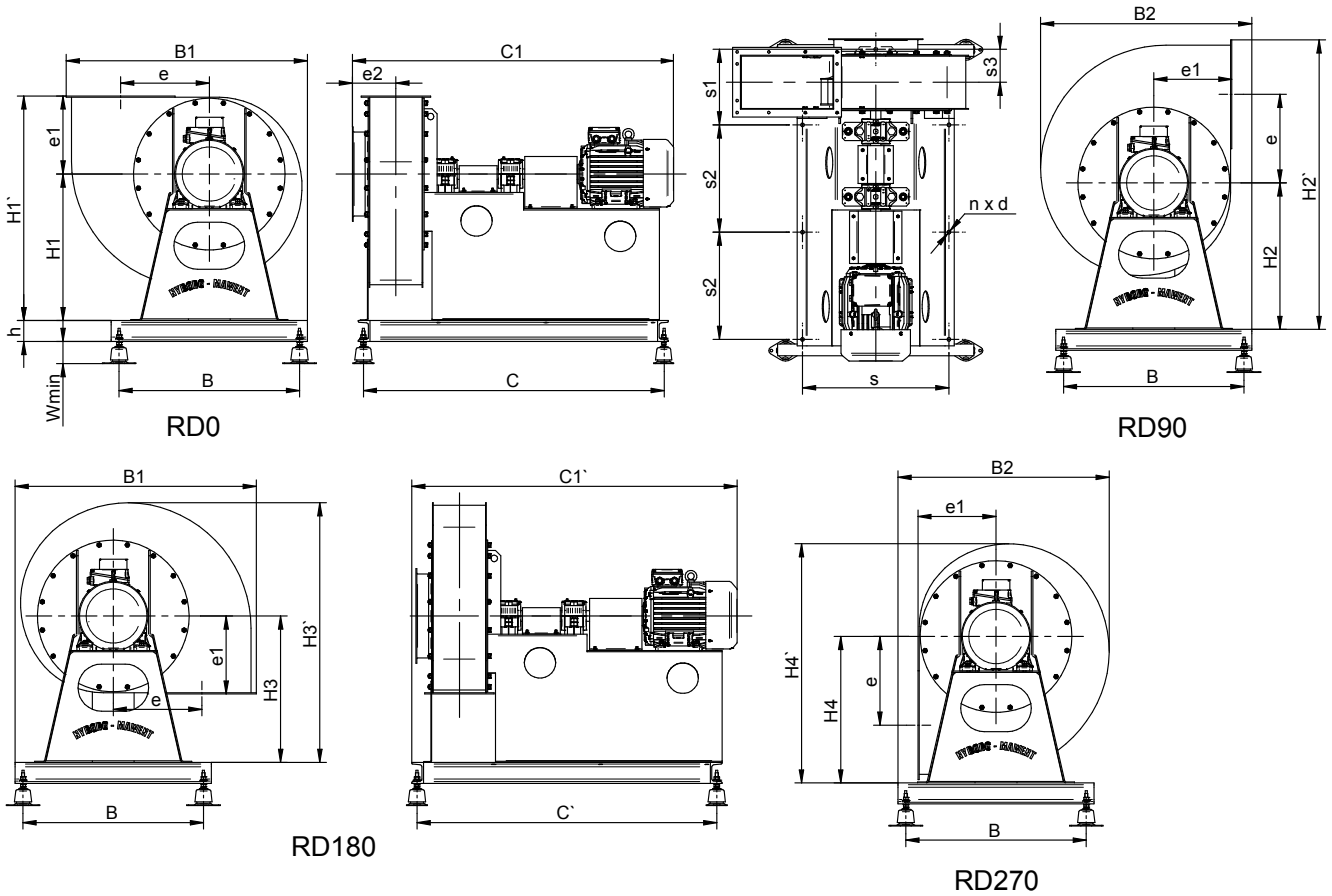
Rysunek przedstawia wentylator w wykonaniu RD, położenie LG wykonane w lustrzanym odbiciu.
Rysunek poglądowy, zastrzega się możliwość wprowadzenia zmian.

WENTYLATORY TYPU ZWPS 40-50 NAP2

SILNIK NA RAMIE

ZWPS	Szerokość wirnika	Moc silnika [kW]	Wielkość mechaniczna silnika	e	e1	e2	H1	H2	H3	H4	H1'	H2'	H3'	H4'	B	B1	B2	B3	B4	C	C1	C'	C1'	h	Wmin	Masa zespołu
																										[kg]
40	1	11	160M1-2	435	392,1	191	750	1142,1	1468	1323	1219	1440	1520	1480	1774,6	1629,4	700	892	755	892	100	85	85	380		
		18,5	160L-2																					400		
	0,5	11	160M1-2																					380		
	0,7	15	160M2-2																					390		
50	1	15	160L-4	556	485	234	900	1385	1789	1609	1482	1440	1604	1535	1939	1760	775	983	830	983	100	85	85	465		
		18,5	160L-2																					520		
	1	15	160L-4																					465		
		18,5	160L-2																					520		

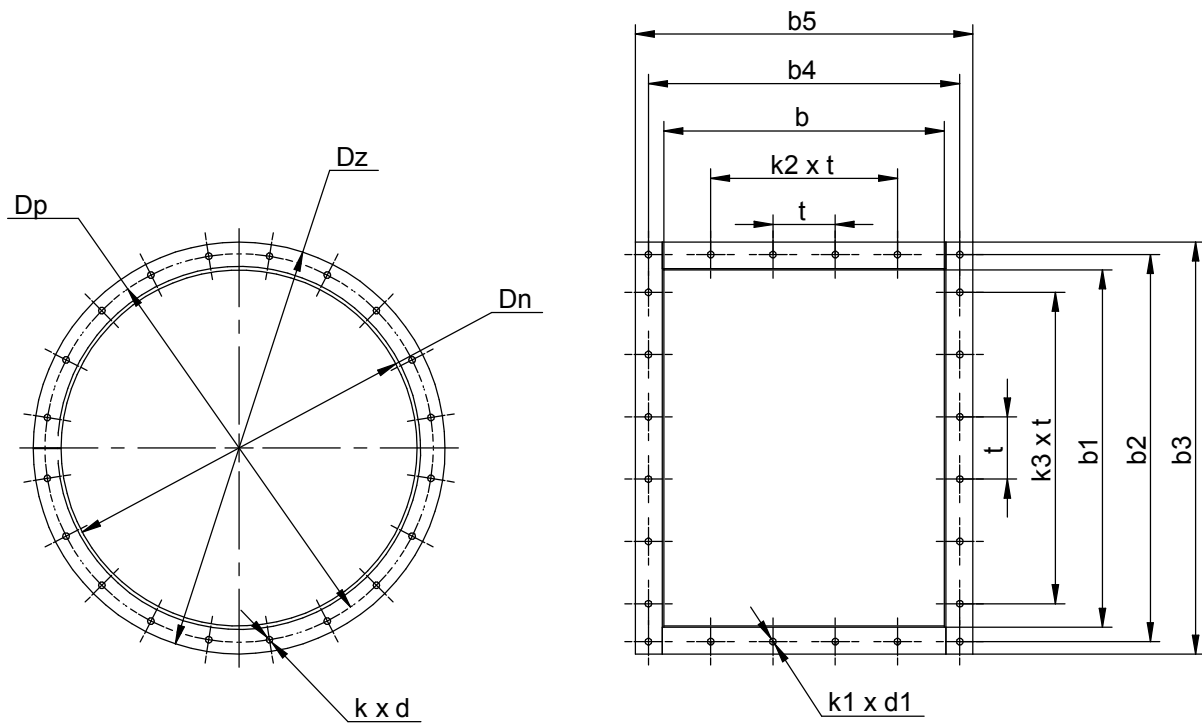
DANE TECHNICZNE



WENTYLATORY TYPU ZWPS 25-50 NAP.4

ZWPS	SZERO- KOŚĆ WIRNI- KA	Moc silnika [kW]	Wiel- kość mecha- niczna silnika	e	e1	e2	s	s1	s2	s3	H1	H2	H3	H4	H1'	H2'	H3'	H4'	B	B1	B2	C	C1	C'	C1'	h	Wmin	d	n	Masa zespo- tu	
				[mm]																							[szt.]	[kg]			
25	1	0,75	80 2-4	278	251	141	560	238	310	101	500	751	960	861	796	690	835	736	900	913	913	80	85	14	7					120	
		1,1	90S-4																	977	977									135	
		1,5	90S-2																											135	
		2,2	90L-2																											135	
31,5	1	0,75	80 2-4	339	299	166	560	290	320	126	560	858	1107	993	914	690	922	808	970	1035	1035	80	85	14	7					200	
		1,5	90L-4																											200	
		2,2	90L-2																											210	
		3	100L-2																											210	
		5,5	132S1-2																											220	
		7,5	132S2-2																											220	
40	1	1,1	90S-4	435	392	191	830	339	410	151	750	1142	1468	1323	1219	1040	1268	1123	1150	1265	1200	1265	100	85	14	7					290
		2,2	100L1-4																			310									
		5,5	132S-4																			360									
		7,5	132S2-2																			360									
		11	160M1-2																			400									
		18,5	160L-2																			410									
	0,5	1,5	90L-4	435	392	191	830	339	410	151	750	1142	1468	1323	1219	1040	1268	1123	1150	1265	1200	1265	100	85	14	7					300
			2,2																	100L1-4											310
			11																	160M1-2											400
			1350																	1545	1400	1545									400
			1350																	1545	1400	1545									400
			1350																	1545	1400	1545									400
0,7	1,5	90L-4	435	392	191	830	339	410	151	750	1142	1468	1323	1219	1040	1268	1123	1150	1265	1200	1265	100	85	14	7					300	
		3																	100L2-4											300	
		15																	160M2-2											400	
		1350																	1545	1400	1545									400	
		1350																	1545	1400	1545									400	
		1350																	1545	1400	1545									400	
0,8	0,75	90S-6	435	392	191	830	339	410	151	750	1142	1468	1323	1219	1040	1268	1123	1150	1265	1200	1265	100	85	14	7					300	
		1,1																	90S-4											300	
		2,2																	100L1-4											310	
		3																	100L2-4											330	
		15																	160M2-2											400	
		1350																	1545	1400	1545									400	
50	1	2,2	112M-6	556	485	234	830	425	435	195	900	1385	1789	1610	1482	1040	1482	1259	1290	1360	1360	100	85	14	7					380	
		4	112M2-4																											400	
		7,5	132M2-4																											422	
		15	160L-4																											550	
		18,5	160L-2																											600	

DANE TECHNICZNE

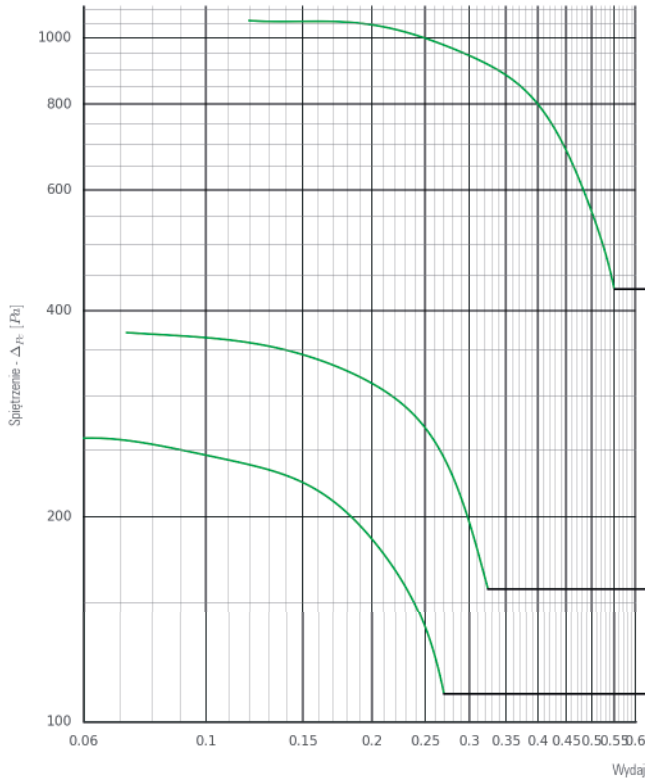


Rysunek poglądowy, zastrzega się możliwość wprowadzenia zmian.

KRÓTCE PRZYŁĄCZENIOWE

ZWPS	Dn	Dp	Dz	b	b1	b2	b3	b4	b5	t	d	d1	k	[szt.]			
														k1	k2	k3	
20	200	224	244	125	250	284	314	159	189	140	7	10	8	8	-	-	
25	250	274	294	152	300	332	364	184	218								
28	280	304	324	180	355	371	401	216	246		12	12	12	16	3	-	
31,5	315	339	361	200	350	382	416	232	266								
35,5	355	401	435	280	355	399	441	324	366		15	15	16	20	2	3	
40	400	432	456	250	500	532	566	282	316								
50	500	532	556	335	600	632	666	367	401		10	10	12	18	2	3	
63	70	630	703	756	500	630	700	756	570								628
	150		662	696	494	626	662	692	532								560
	200																
250																	

CHARAKTERYSTYKI PRZEPLYWOWE

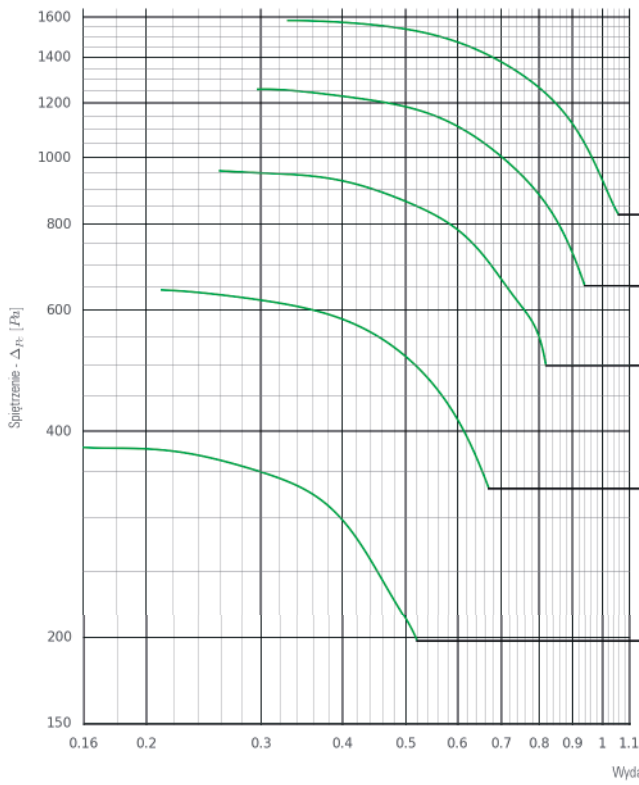


ZWPS-20

Typ wirnika	Prędkość obrotowa wirnika [obr./min]	Pobór mocy [kW]	Poziom ciśnienia akust. [dB (A)]	Silnik	Moc silnika [kW]
	2950	0,32	85	71 1-2	0,37

	1750	0,07	74	56 2-4	0,09
--	------	------	----	--------	------

	1480	0,038	68	56 1-4	0,06
--	------	-------	----	--------	------



ZWPS-25

Typ wirnika	Prędkość obrotowa wirnika [obr./min]	Pobór mocy [kW]	Poziom ciśnienia akust. [dB (A)]	Silnik	Moc silnika [kW]
	2860	1,6	90	90L-2	2,2

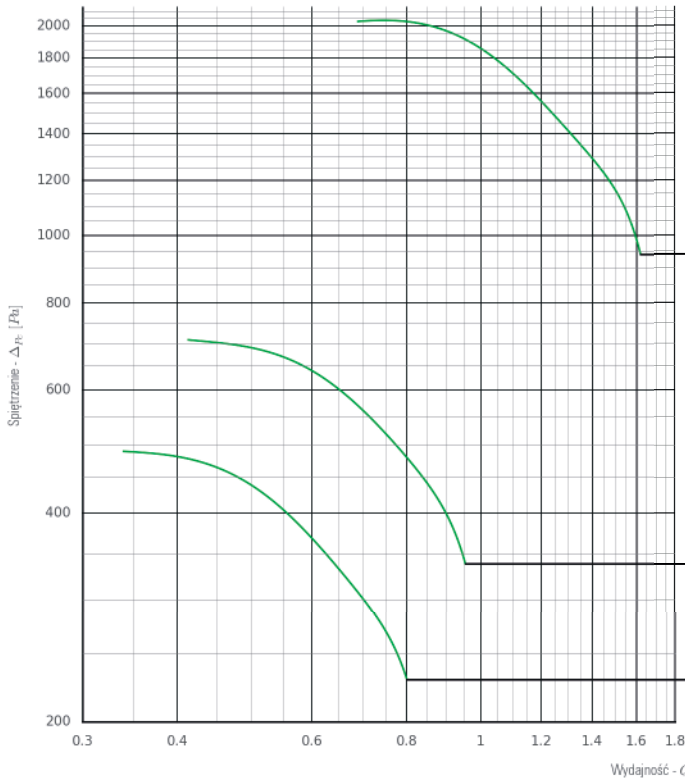
	2540	1,1	85	90S-2	1,5
--	------	-----	----	-------	-----

	2220	0,85	83	90S-2	1,5
--	------	------	----	-------	-----

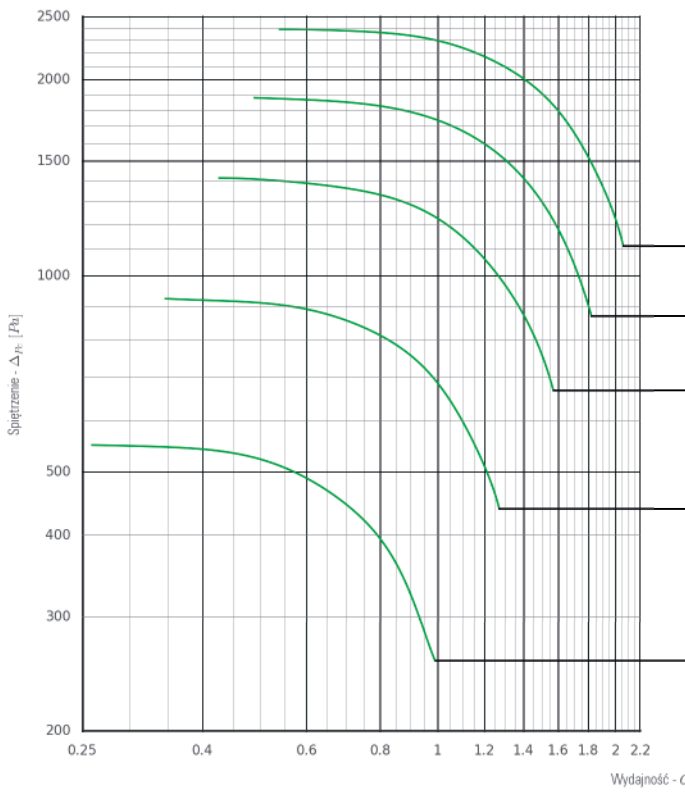
	1811	0,45	79	90S-4	1,1
--	------	------	----	-------	-----

	1400	0,25	76	80 2-4	0,75
--	------	------	----	--------	------

CHARAKTERYSTYKI PRZEŁYWOWE

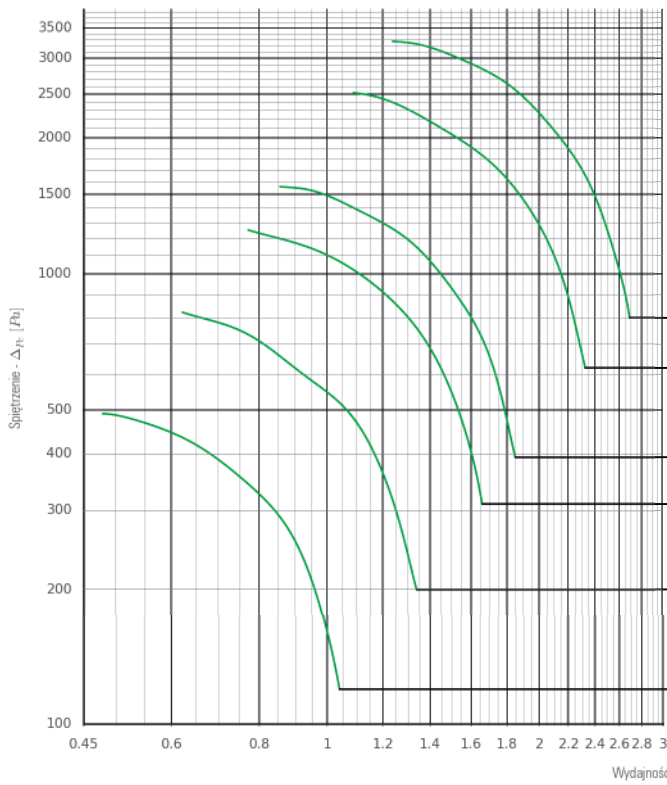


ZWPS-28					
Typ wirnika	Prędkość obrotowa wirnika [obr./min]	Pobór mocy [kW]	Poziom ciśnienia akust. [dB (A)]	Silnik	Moc silnika [kW]
	2950	2,5	89	100L-2	3
	1750	0,6	85	80 2-4	0,75
	1450	0,3	77	71 2-4	0,37



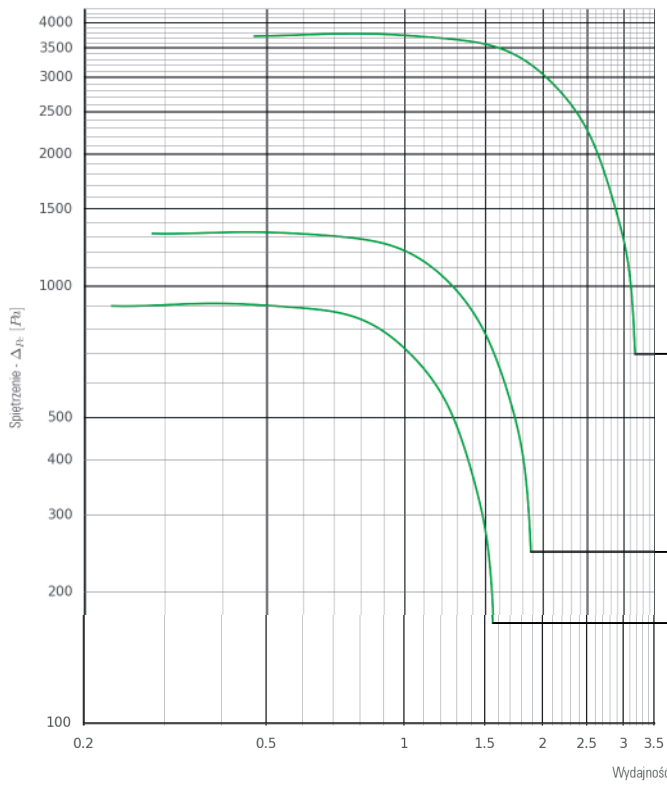
ZWPS-31,5					
Typ wirnika	Prędkość obrotowa wirnika [obr./min]	Pobór mocy [kW]	Poziom ciśnienia akust. [dB (A)]	Silnik	Moc silnika [kW]
	2920	4,8	98	132S1-2	5,5
	2580	3,0	95	112M1-2	3
	2234	2,1	91	100L-2	2,2
	1811	1,1	87	90L-4	1,5
	1400	0,5	80	80 2-4	0,75

CHARAKTERYSTYKI PRZEŁYWOWE



ZWPS-35,5

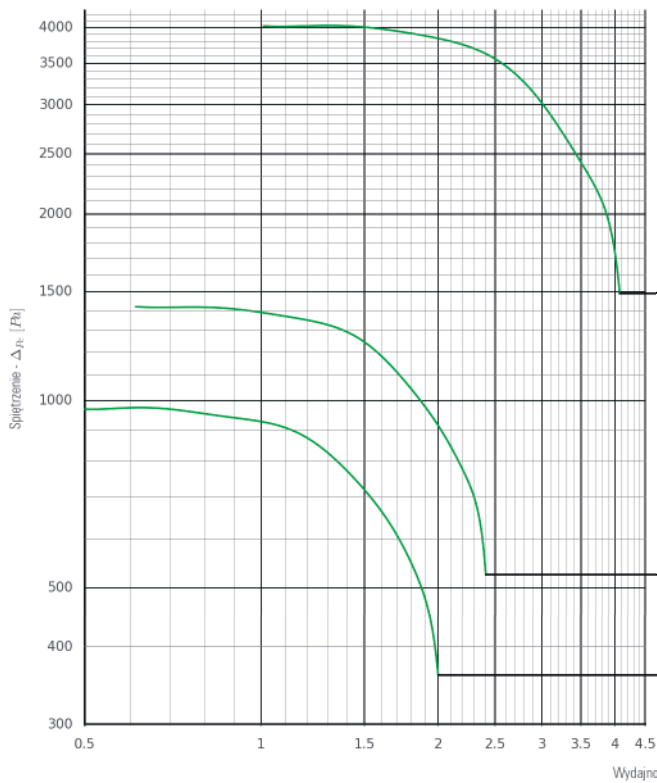
Typ wirnika	Prędkość obrotowa wirnika [obr./min]	Pobór mocy [kW]	Poziom ciśnienia akust. [dB (A)]	Silnik	Moc silnika [kW]
	2940	7,01	94	132S2-2	7,5
	2555	4,61	91	132S1-2	5,5
	2033	2,35	85	100L-2	3
	1820	1,67	83	100L1-4	2,2
	1460	0,86	81	90S-4	1,1
	1140	0,41	75	90S-4	1,1



ZWPS-40/0,5

Typ wirnika	Prędkość obrotowa wirnika [obr./min]	Pobór mocy [kW]	Poziom ciśnienia akust. [dB (A)]	Silnik	Moc silnika [kW]
0,5	2950	7,7	89	160M1-2	11
0,5	1750	1,7	79	100L1-4	2,2
0,5	1450	1	75	90L-4	1,5

CHARAKTERYSTYKI PRZEPEŁYWOWE

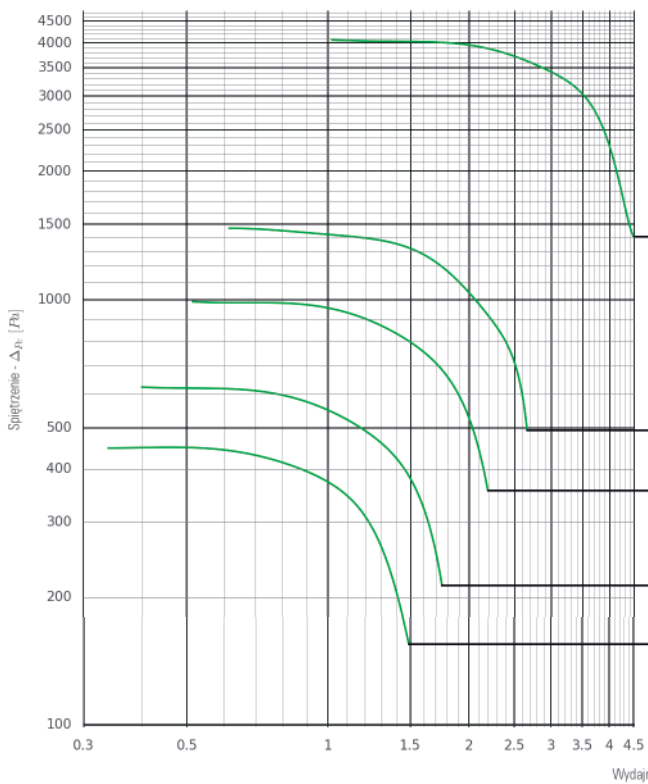


ZWPS-40/0,7

Typ wirnika	Prędkość obrotowa wirnika [obr./min]	Pobór mocy [kW]	Poziom ciśnienia akust. [dB (A)]	Silnik	Moc silnika [kW]
0,7	2950	11,1	90	160M2-2	15

0,7	1750	2,4	80	100L2-4	3
-----	------	-----	----	---------	---

0,7	1450	1,4	77	90L-4	1,5
-----	------	-----	----	-------	-----



ZWPS-40/0,8

Typ wirnika	Prędkość obrotowa wirnika [obr./min]	Pobór mocy [kW]	Poziom ciśnienia akust. [dB (A)]	Silnik	Moc silnika [kW]
0,8	2950	12,3	97	160M2-2	15

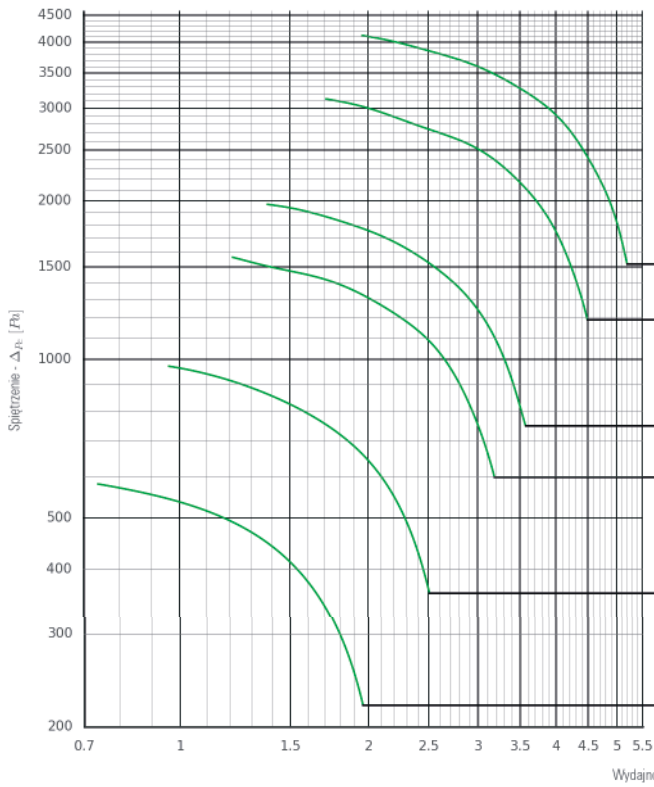
0,8	1750	2,6	80	100L2-4	3
-----	------	-----	----	---------	---

0,8	1450	1,5	77	100L1-4	2,2
-----	------	-----	----	---------	-----

0,8	1150	0,8	76	90S-4	1,1
-----	------	-----	----	-------	-----

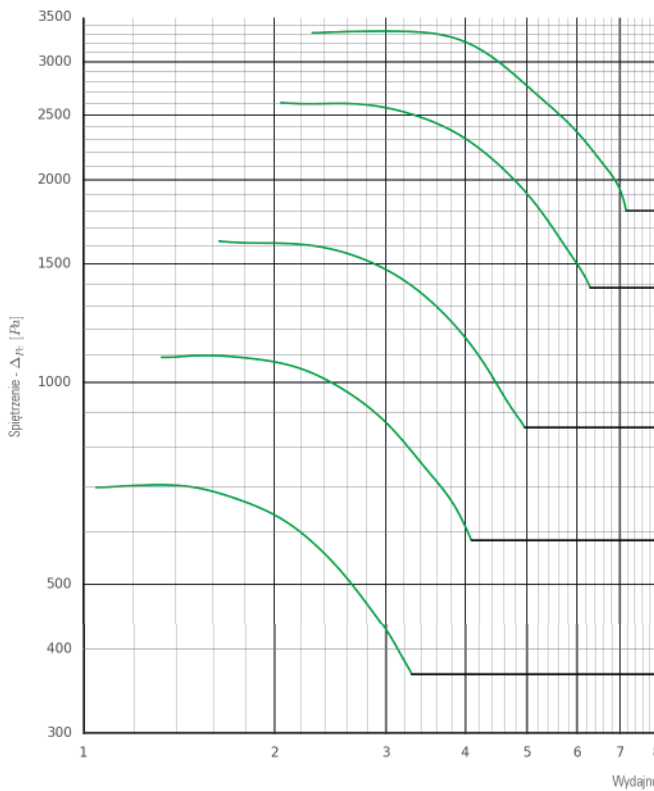
0,8	980	0,5	75	90S-6	0,75
-----	-----	-----	----	-------	------

CHARAKTERYSTYKI PRZEPŁYWOWE



ZWPS-40/1.0

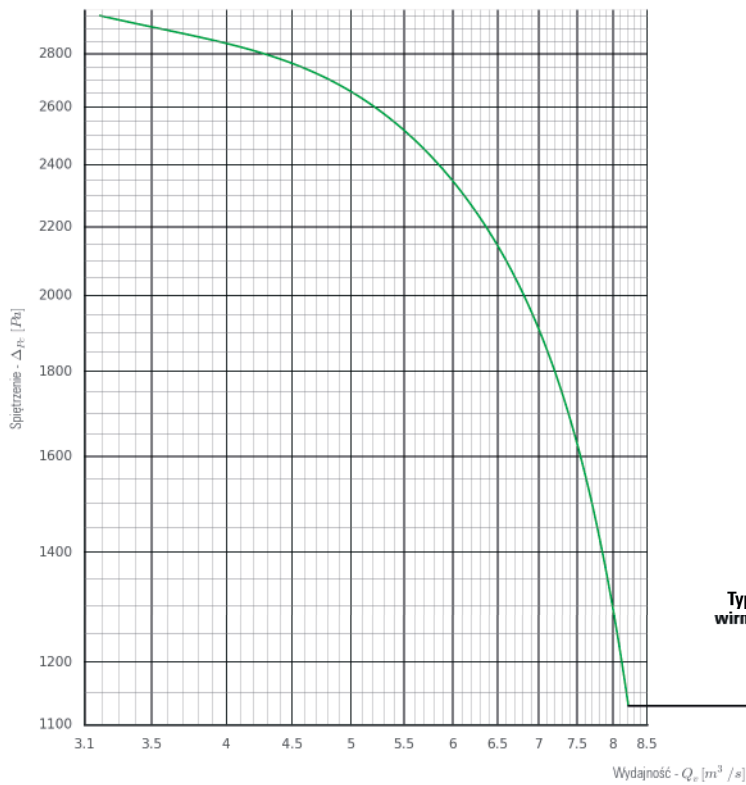
Typ wirnika	Prędkość obrotowa wirnika [obr./min]	Pobór mocy [kW]	Poziom ciśnienia akust. [dB (A)]	Silnik	Moc silnika [kW]
1	2940	16,8	95	160L-2	18,5
1	2555	11,1	92	160M1-2	11
1	2033	5,6	92	132S2-2	7,5
1	1812	4	91	132S-4	5,5
1	1420	2	89	100L1-4	2,2
1	1105	1	85	90S-4	1,1



ZWPS-50

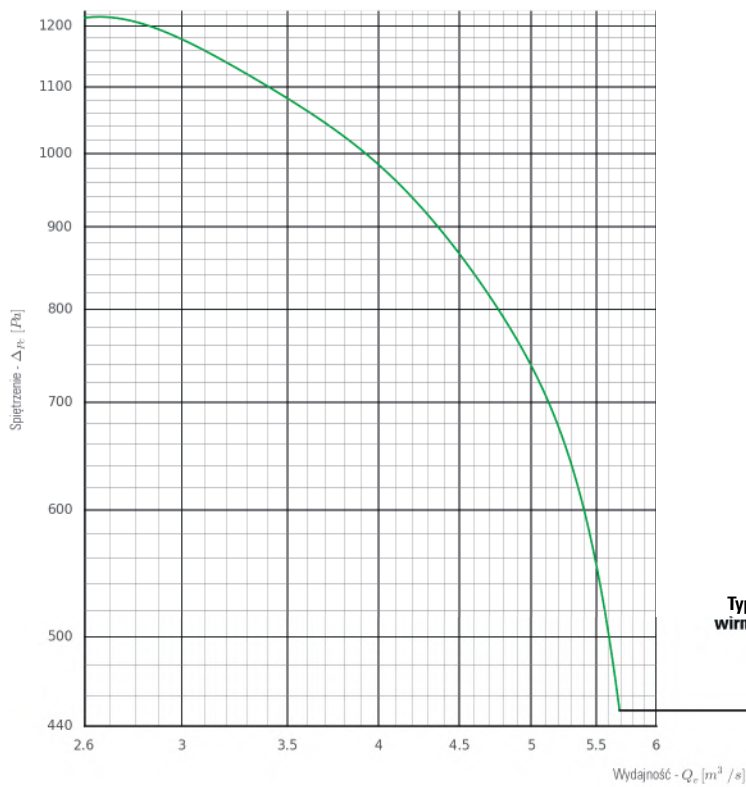
Typ wirnika	Prędkość obrotowa wirnika [obr./min]	Pobór mocy [kW]	Poziom ciśnienia akust. [dB (A)]	Silnik	Moc silnika [kW]
	2080	18,5	98	160L-2	18,5
	1840	12,8	95	160L-4	15
	1450	6,3	89	132M2-4	7,5
	1194	3,6	87	112M2-4	4
	955	1,9	84	112M-6	2,2

CHARAKTERYSTYKI PRZEPEŁYWOWE



ZWPS-63/70

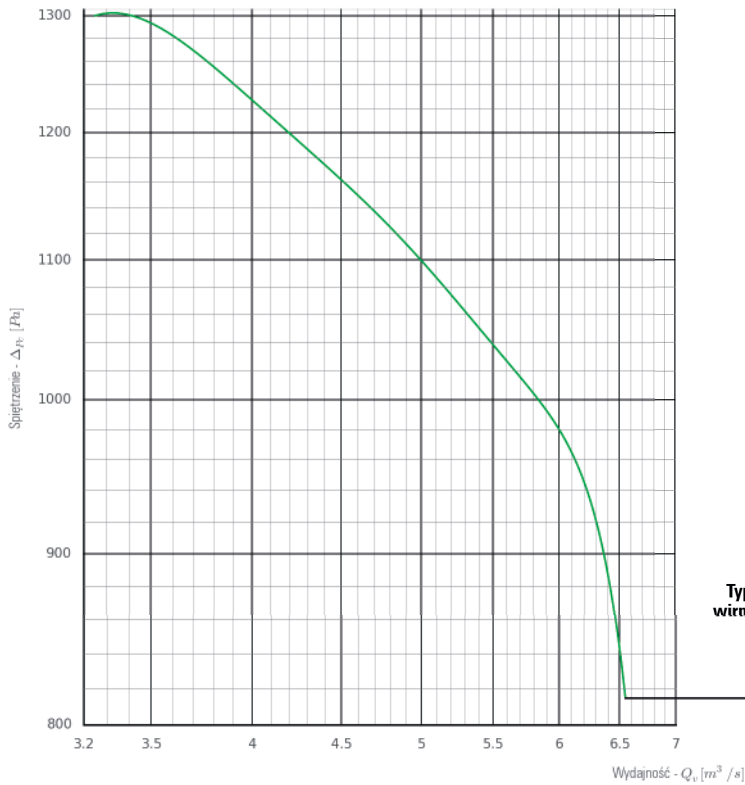
Typ wirnika	Prędkość obrotowa wirnika	Pobór mocy	Poziom ciśnienia akust.	Silnik	Moc silnika
	[obr./min]	[kW]	[dB (A)]		[kW]
	1460	17,3	90	180M-4	18,5



ZWPS-63/150

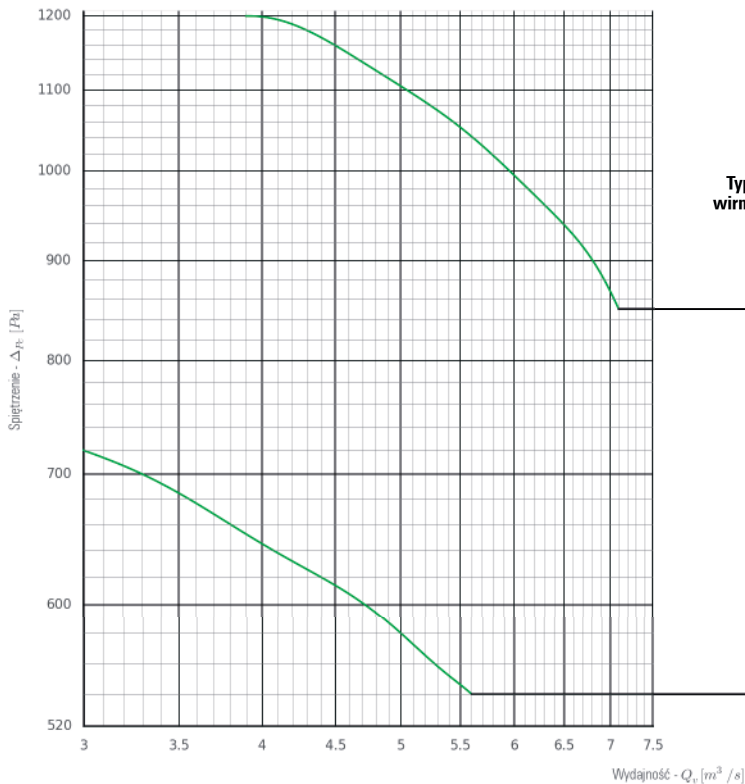
Typ wirnika	Prędkość obrotowa wirnika	Pobór mocy	Poziom ciśnienia akust.	Silnik	Moc silnika
	[obr./min]	[kW]	[dB (A)]		[kW]
	950	5,1	92	132M-6B	5,5

CHARAKTERYSTYKI PRZEPŁYWOWE



ZWPS-63/200

Typ wirnika	Prędkość obrotowa wirnika [obr./min]	Pobór mocy [kW]	Poziom ciśnienia akust. [dB (A)]	Silnik	Moc silnika [kW]
	960	7,3	87	160M-6	7,5

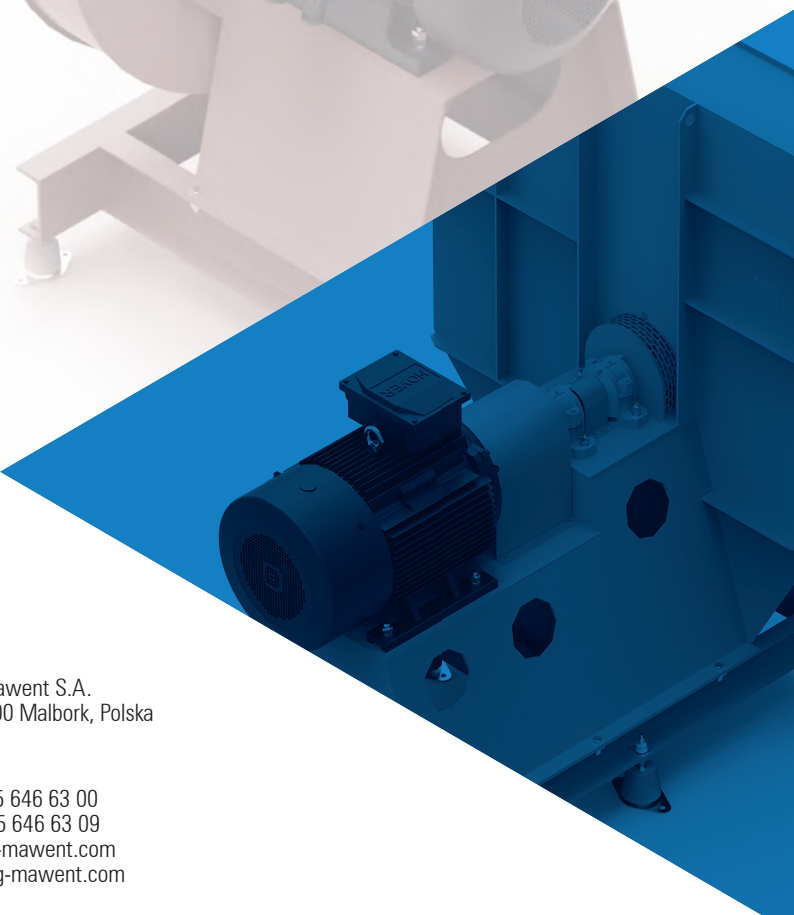
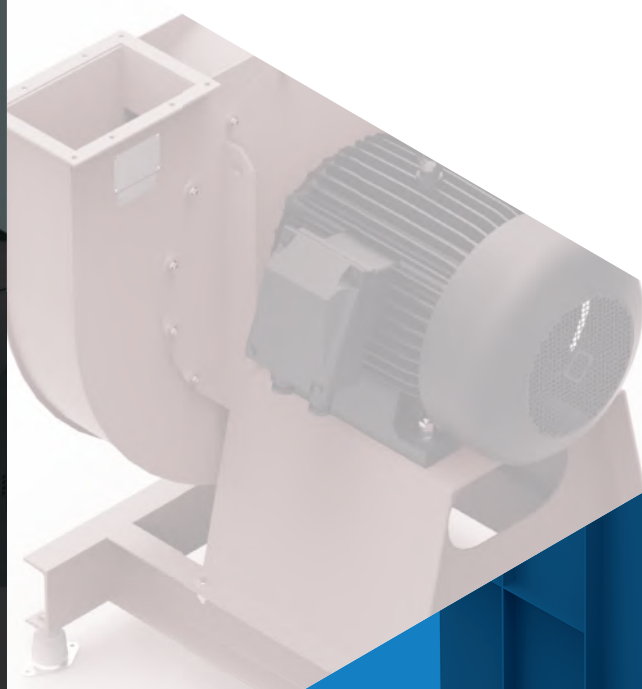


ZWPS-63/250

Typ wirnika	Prędkość obrotowa wirnika [obr./min]	Pobór mocy [kW]	Poziom ciśnienia akust. [dB (A)]	Silnik	Moc silnika [kW]
	960	8,3	90	160L-6	11

710	3,37	81	160M-8B	5,5
-----	------	----	---------	-----

NYBORG - MAWENT



Nyborg-Mawent S.A.
ul. Ciepła 6, 82-200 Malbork, Polska

tel: +48 55 646 63 00
fax: +48 55 646 63 09
www.nyborg-mawent.com
office@nyborg-mawent.com